



История создания и развития кода

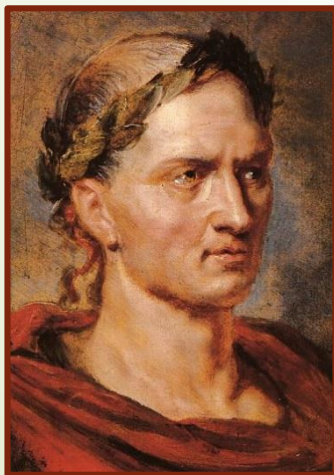
участники группы «Историки»
проекта «Совершенно секретно»

Шифр Цезаря

- ▶ это вид шифра подстановки, в котором каждый символ в открытом тексте заменяется символом, находящимся на некотором постоянном числе позиций левее или правее него в алфавите.

Например, в шифре со сдвигом вправо на 3, А была бы заменена на Г, Б станет Д, и так далее.

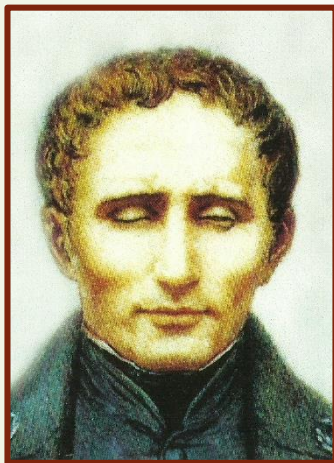
Исходный алфавит: А Б В Г Д Е Ё Ж З И Й К Л М Н О П Р С Т У Ф Х Ц Ч Ш Щ Ъ Ы Ь Э Ю Я
Шифрованный: Г Д Е Ё Ж З И Й К Л М Н О П Р С Т У Ф Х Ц Ч Ш Щ Ъ Ы Ь Э Ю Я А Б В



Шифр назван в честь римского императора **Гая Юлия Цезаря**, использовавшего его для секретной переписки со своими генералами.

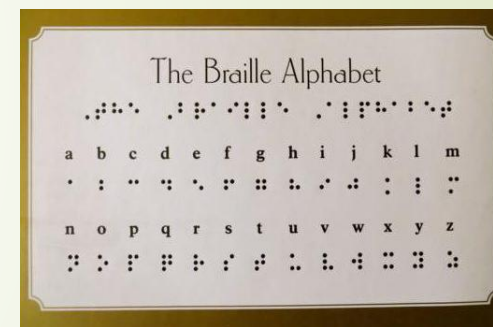
Шифр Брайля

- ▶ рельефно-точечный тактильный шрифт, предназначенный для письма и чтения незрячими и плохо видящими людьми.



Разработан в **1824 году** французом **Луи Брайлем**, сыном сапожника.

Луи в возрасте трёх лет поранился в мастерской отца шорным ножом; из-за начавшегося воспаления глаз мальчик потерял зрение.



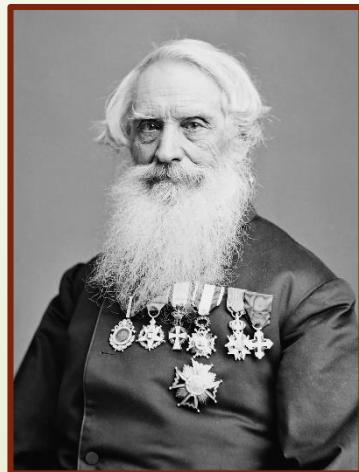
В возрасте 15 лет Луи создал свой рельефно-точечный шрифт как альтернативу рельефно-линейному шрифту Валентина Гаюи, вдохновившись простотой «ночного шрифта» капитана артиллерии Шарля Барбье. В то время «ночной шрифт» использовался военными для записи донесений, которые можно было прочесть в темноте.

Азбука Морзе

- ▶ способ знакового кодирования, представление букв алфавита, цифр, знаков препинания и других символов последовательностью сигналов: длинных («тире») и коротких («точек»)

За единицу времени принимается длительность одной точки. Длительность тире равна трём точкам. Пауза между элементами одного знака — одна точка, между знаками в слове — 3 точки, между словами — 7 точек.

А ··	И ··	Р ...	Ш ----
Б ----	Й ----	С ...	Щ ----
В ...	К ---	Т -	Ъ·
Г ---	Л ----	У ...	Ы ----
Д ··	М --	Ф	Ь ----
Е ·	Н ··	Х	Э·
Ж	О ---	Ц ----	Ю
З ----	П	Ч ----	Я

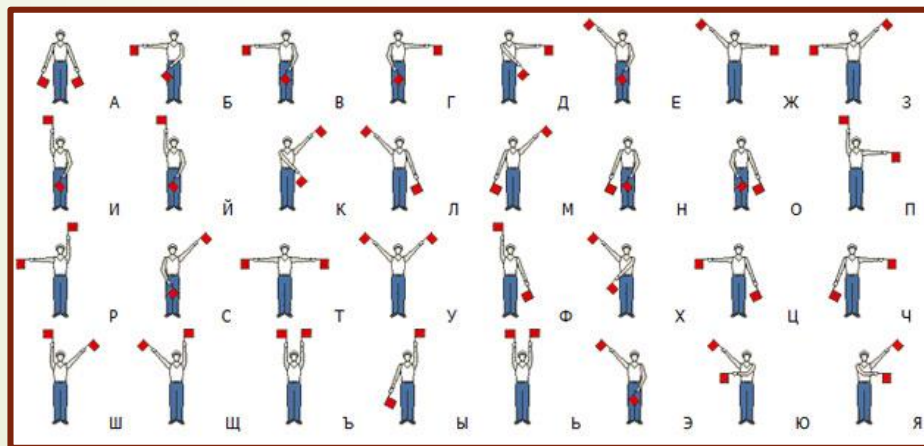


Назван в честь американского изобретателя и художника **Сэмюэля Морзе**.

Семафорная азбука

- составлена в соответствии с русским алфавитом, включает 29 буквенных и 3 служебных знака. Она не содержит цифр и знаков препинания. Их передача производится по буквам, словами.

Каждой букве и условному знаку соответствует определенное положение рук с флажками.



Передача информации семафором производится сигнальщиками с помощью **флажков**, размер ткани которых составляет 30x35 см. Цвет ткани флажков зависит от времени суток: в тёмное время суток - светлые тона (желтый, белый), в светлое время суток - тёмные тона (красный, чёрный).

При отсутствии флажков — семафорят бескозырками.

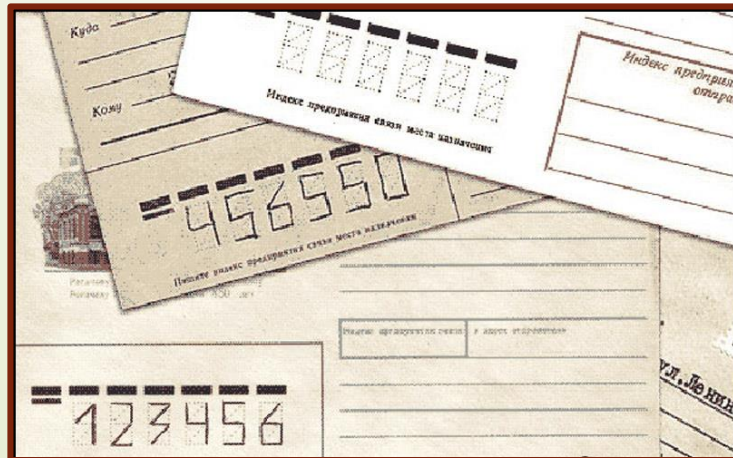
Средняя скорость передачи флажным семафором обученным сигнальщиком составляет 60-80 знаков в минуту.

ПОЧТОВЫЙ ИНДЕКС

- условное цифровое обозначение почтового адреса, присваиваемое объекту почтовой связи



Впервые начал применяться в СССР с 1932 по 1939 год под названием «Индекс» и представлял собой код вида «число—буква—число»,



Упразднение системы почтовых индексов связывают с началом Второй мировой войны. Впоследствии почтовый индекс был введён в 1971 году.

По состоянию **на 2012 год**, почтовые индексы включены в адресные системы **192 страны**, которые являются членами Всемирного почтового союза

Источники:

- ▶ https://ru.wikipedia.org/wiki/%D0%A8%D0%B8%D1%84%D1%80_%D0%A6%D0%B5%D0%B7%D0%B0%D1%80%D1%8F
- ▶ http://www.classic-music.ru/media/images/uploaded/cesare1.jpghttps://ru.wikipedia.org/wiki/%D0%A8%D1%80%D0%B8%D1%84%D1%82_%D0%91%D1%80%D0%B0%D0%B9%D0%BB%D1%8F
- ▶ https://ru.wikipedia.org/wiki/%D0%A8%D1%80%D0%B8%D1%84%D1%82_%D0%91%D1%80%D0%B0%D0%B9%D0%BB%D1%8F
- ▶ <http://4.bp.blogspot.com/-H6lpcAFwnPc/T63ZEZGbVyl/AAAAAAAAAB8I/Wcck7KiHRo0/s1600/Louis+Braille+Maxim+Card+obverse.jpg>
- ▶ <https://www.syl.ru/misc/i/ai/216037/1011415.jpg>
- ▶ https://ru.wikipedia.org/wiki/%D0%90%D0%B7%D0%B1%D1%83%D0%BA%D0%B0_%D0%9C%D0%BE%D1%80%D0%B7%D0%B5http://ssc-liugong.ru/wp-content/uploads/2017/01/6850eea9d4597a6bdebe09fccdd2d35f.jpg

Источники:

- ▶ https://ru.wikipedia.org/wiki/%D0%A1%D0%B5%D0%BC%D0%B0%D1%84%D0%BE%D1%80%D0%BD%D0%B0%D1%8F_%D0%B0%D0%B7%D0%B1%D1%83%D0%BA%D0%B0
- ▶ http://www.dorogavrim.ru/img/flag_yazik.jpg
- ▶ http://снегири-гп.рф/wp-content/uploads/2017/01/cifry_pochtovogo_indeksa.jpg
- ▶ <http://colpna.ru/wp-content/uploads/2010/12/pismo.jpg>