

## Учебный элемент.

### **Тема: «Компьютерные презентации»**

#### **Цели**

Изучив данный учебный элемент вы сможете:

1. Создавать презентаций в приложении Microsoft PowerPoint;
2. Создавать новые слайды;
3. Применять шаблоны слайда;
4. Применять макет слайда;
5. Вставлять текст в созданную вами презентацию;
6. Вставлять графическую информацию;
7. Организовывать структуру слайда.

#### **Оборудование и материалы:**

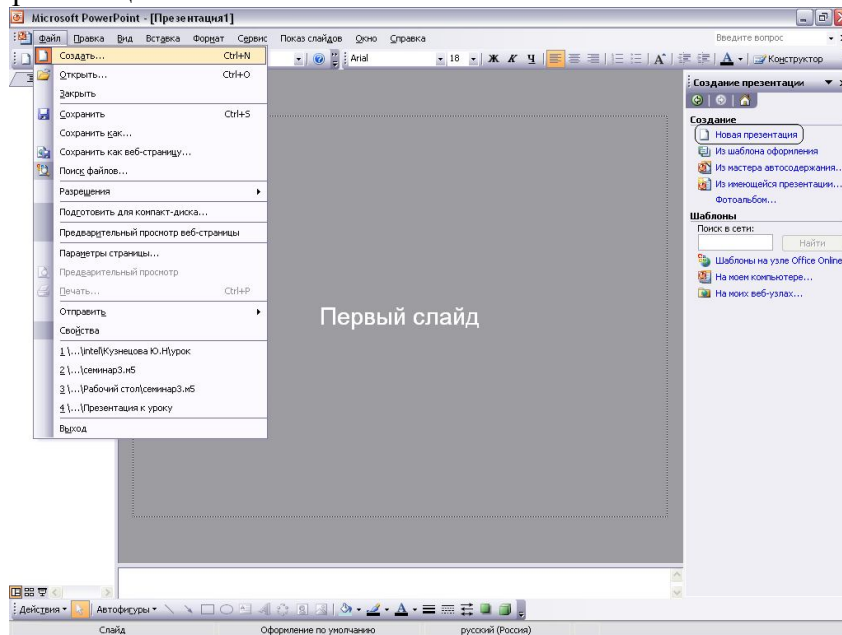
1. Установленная на компьютере программа Microsoft Office (приложение PowerPoint);
2. Задание лабораторной работы.

#### **Необходимые начальные знания, умения, навыки:**

Для успешной работы с данным учебным элементом необходимо знать интерфейс Power Point, уметь выделять объекты слайда, пользоваться мышью, работать с окнами.

## Создание новой презентации

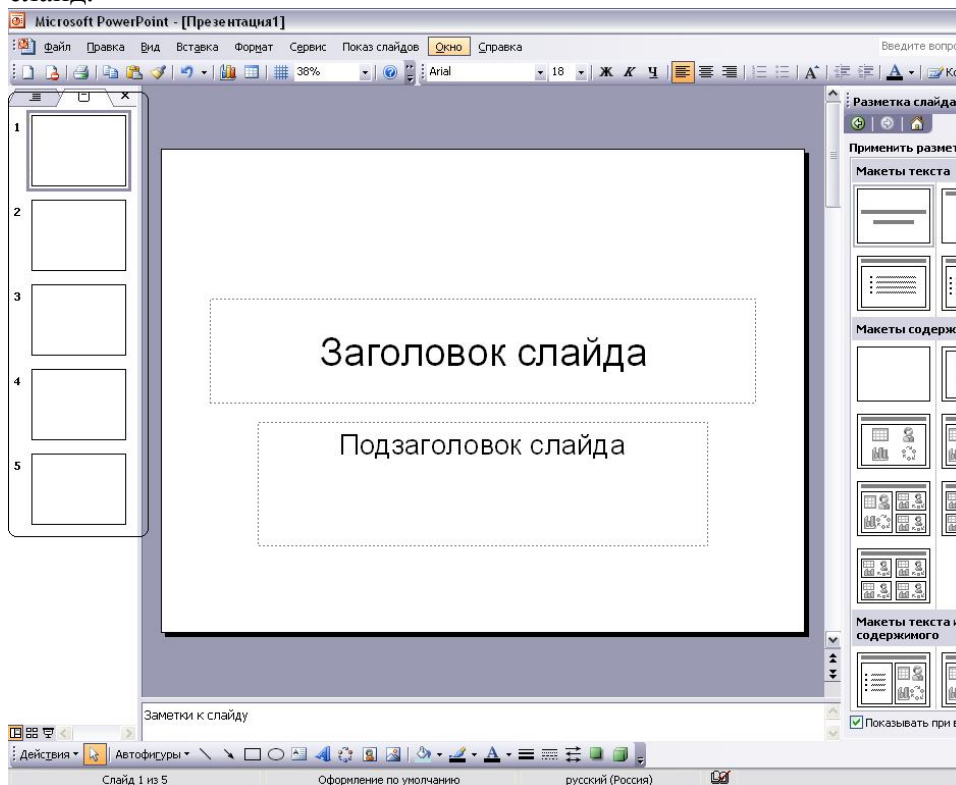
1. Пуск → Программы → Microsoft PowerPoint. Откроется диалоговое окно.
2. Если новая презентация с чистым слайдом не открылась, то выберите Создать → Новая презентация.



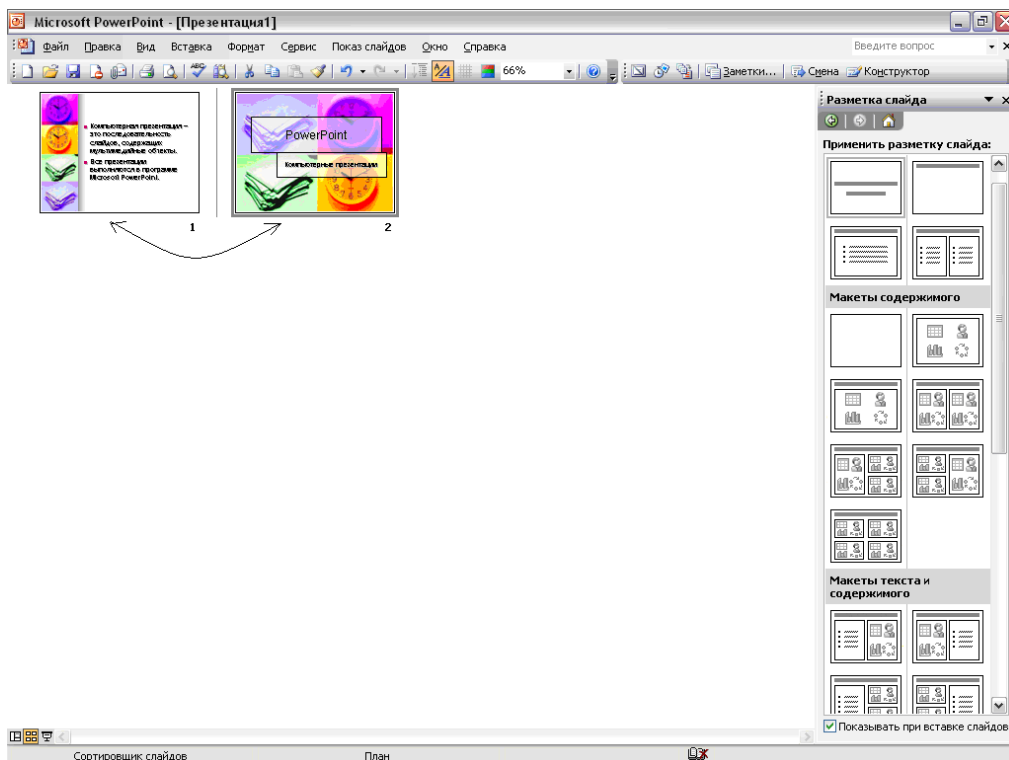
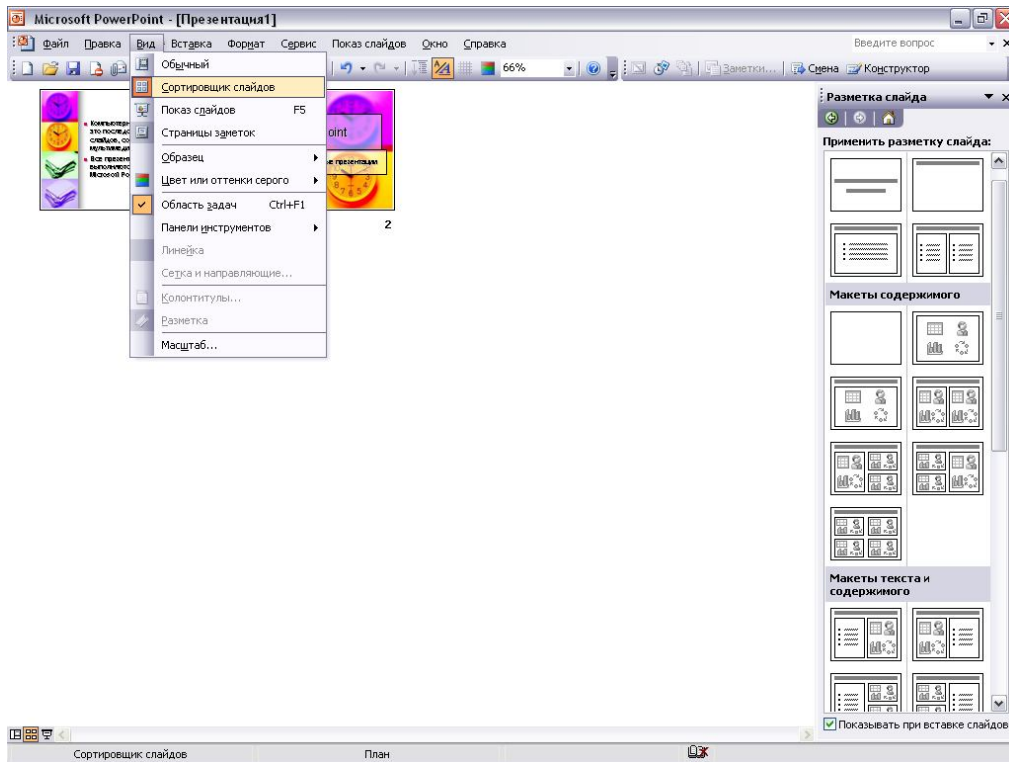
Задание: Создайте новую презентацию в приложении Microsoft PowerPoint

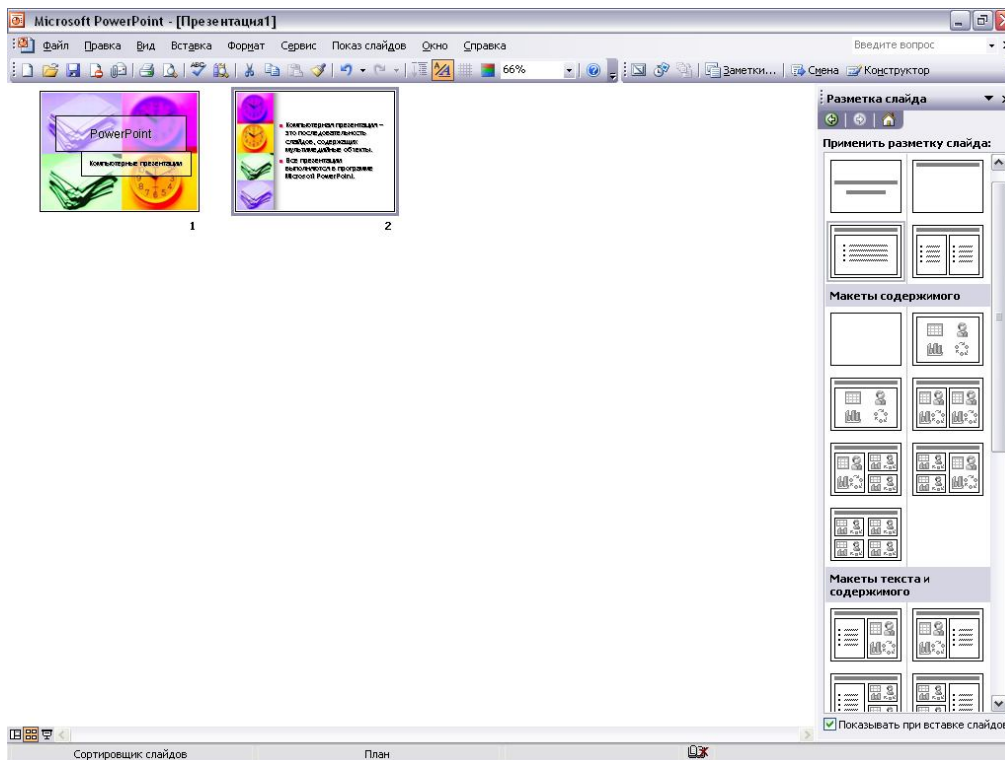
## Работа со слайдами

1. Чтобы создать слайд нажмите левой кнопкой мыши на меню Вставка → Создать слайд.

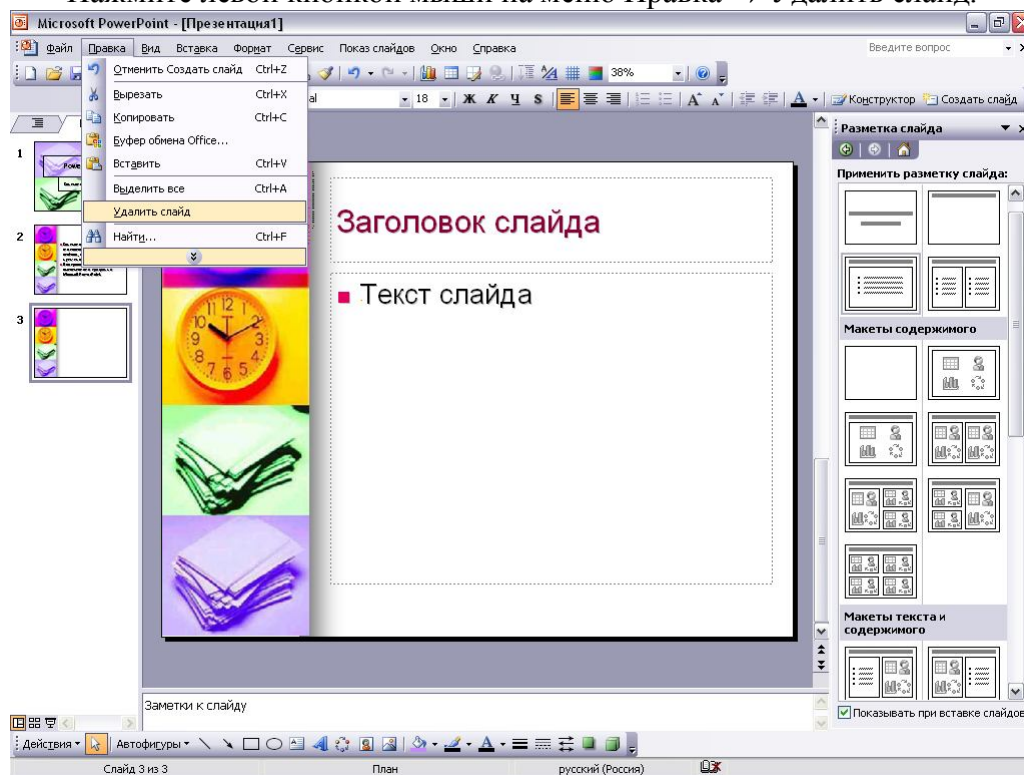


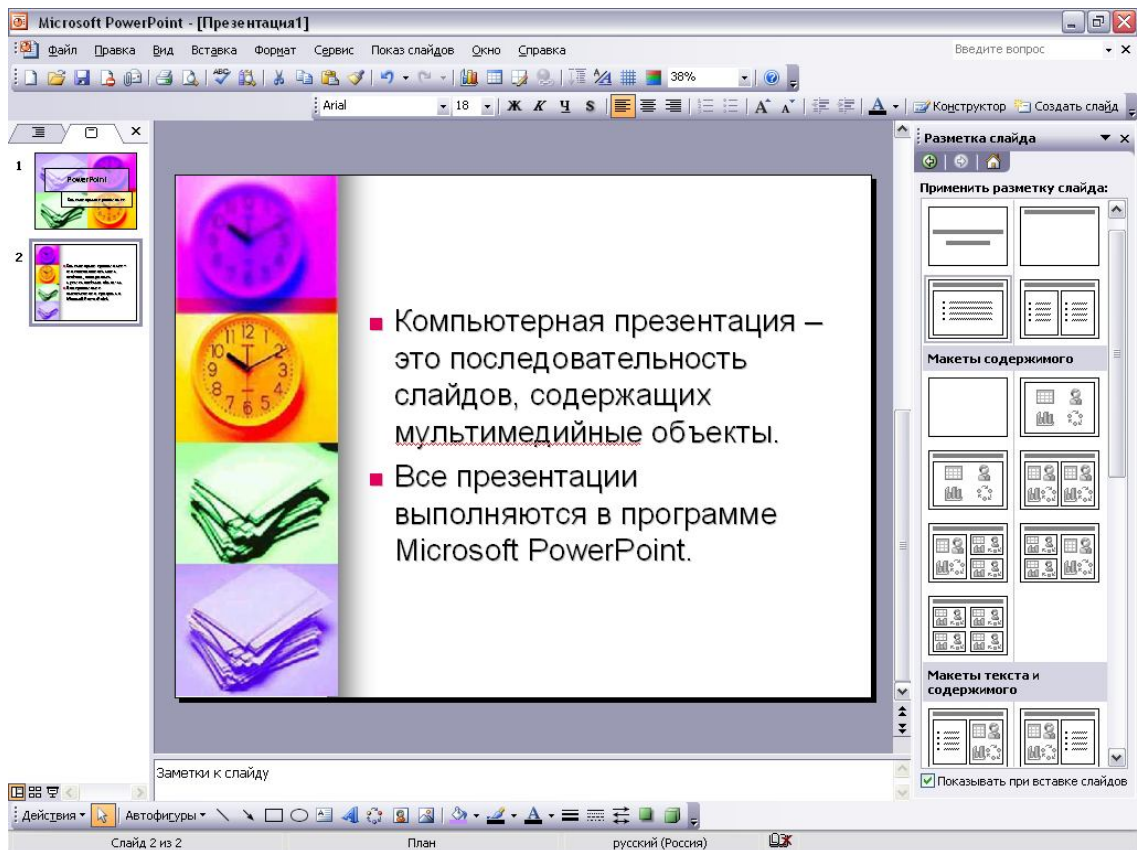
2. Чтобы поменять два слайда местами, нажмите левой кнопкой мыши на меню Вид → Сортировщик слайдов. Захватите слайд мышкой и перенести его на нужное место.





3. Чтобы удалить слайд сделайте текущим тот слайд, который хотите удалить. Нажмите левой кнопкой мыши на меню Правка → Удалить слайд.

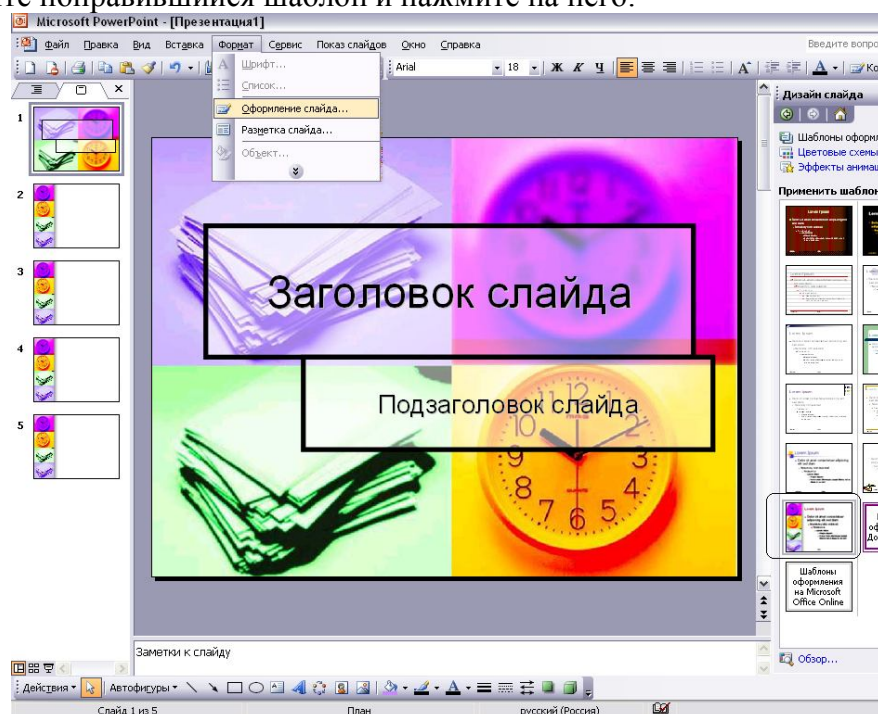




Задание: откройте презентацию «Работа со слайдами», она находится в папке Учебный элемент и выполните задание, которое в ней прописано.

### Оформление слайда

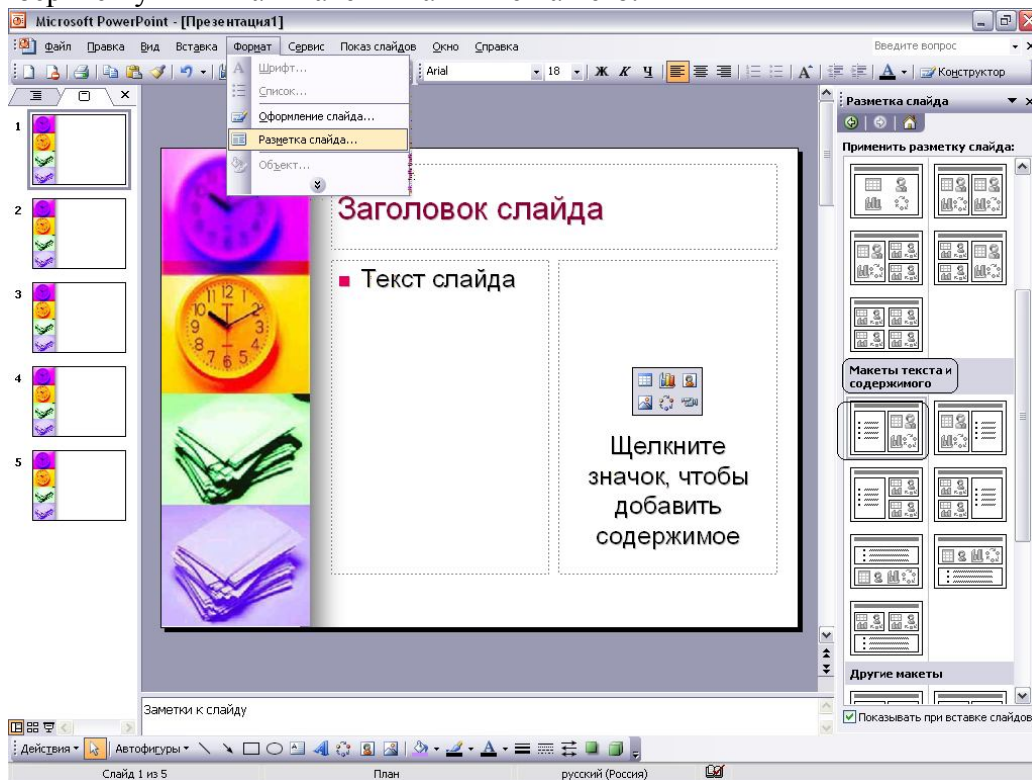
1. Зайдите в меню Формат → Оформление слайда
2. Выберите понравившийся шаблон и нажмите на него.



Задание: К созданным вами слайдам примените шаблон «салют».

### Макета слайда

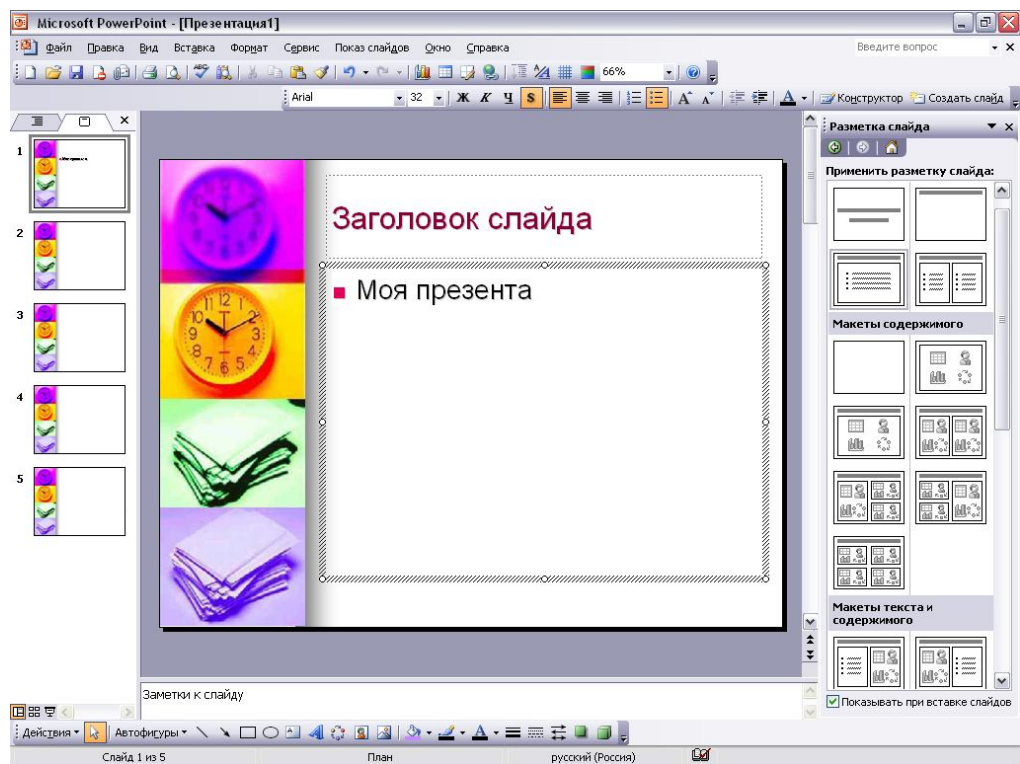
1. Зайдите в меню Формат → Разметка слайда
2. Выберите нужный вам макет и нажмите на него.



Задание: На первом слайде выберете макет с текстом и содержимым.

### Вставка текста

1. Зайдите в меню Вставка → Надпись → наведите мышку на слайд, удерживая нажатой левую кнопку мыши, нарисуйте прямоугольник - поле для текста → введите нужный текст. Либо выберите макет слайда с текстом → щелкните мышью в поле Текст слайда → введите текст



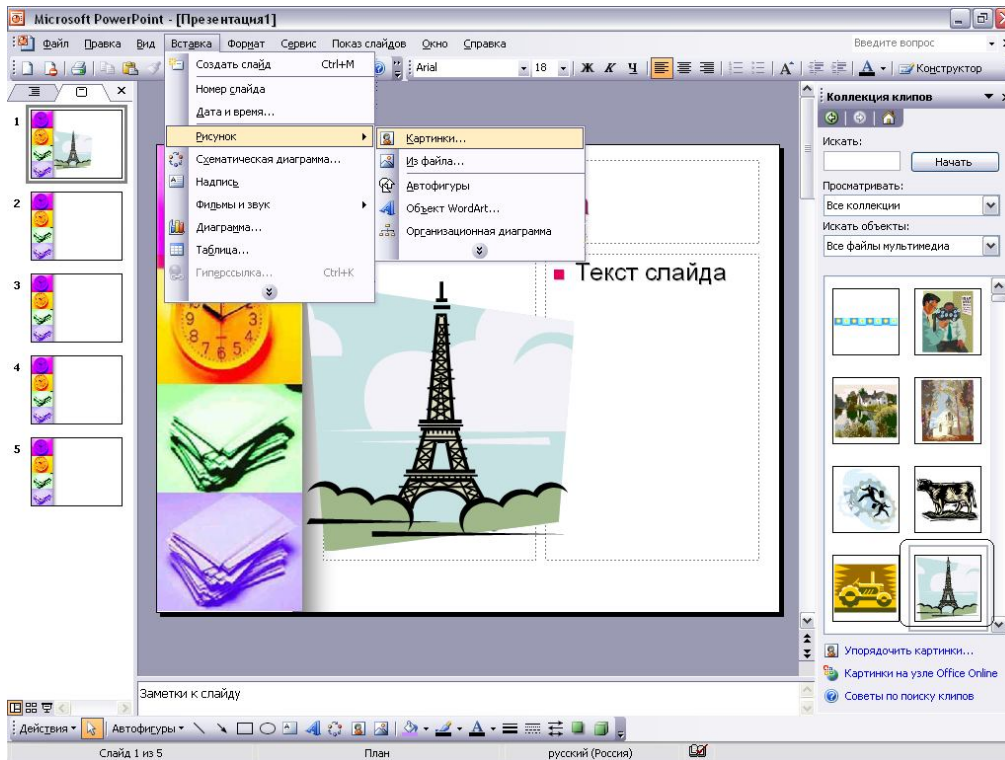
Задание: В колонке для текста напечатайте:

«Белая береза  
Под моим окном  
Принакрылась снегом,  
Точно серебром.

На пушистых ветках  
Снежною каймой  
Распустились кисти  
Белой бахромой.»

### **Вставка рисунка**

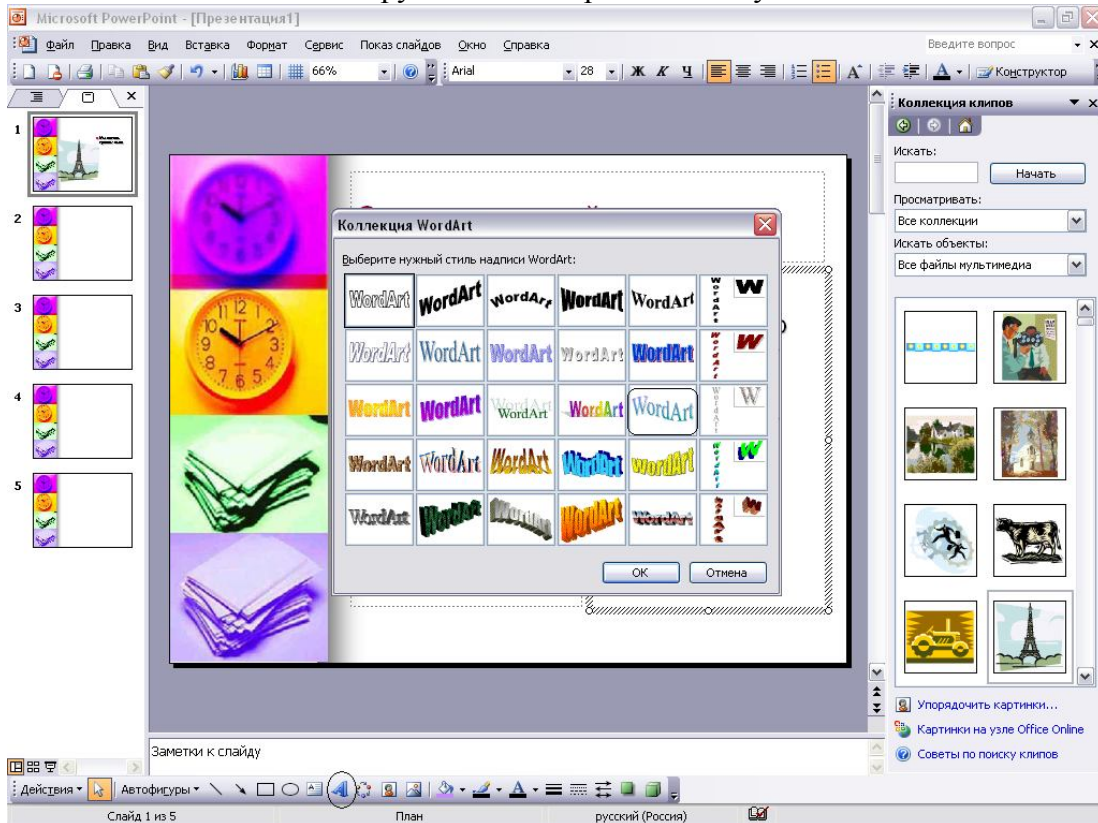
1. Зайдите в меню Вставка → рисунок → картинки
2. Выберите рисунок и нажмите на него либо команда Вставить.



Задание: Вставьте в третий слайд картинку Береза.jpg из папки Учебный элемент.

## Вставка объекта WordArt

1. На нижней панели инструментов выберите команду «Вставка объектов WordArt»





Задание: Выберите вид объекта WordArt и напишите слова «Береза. Есенин». Поставьте объект на место заголовка.

### **Итоговое задание:**

Сегодня вы познакомились с основными возможностями программы Microsoft Office Power Point, научились создавать презентации, применять шаблоны и макеты слайдов, вставлять графическую информацию, текст, организовывать структуру слайда.

Выполните следующее задание:

- 1) Создайте новую презентацию в приложении Microsoft PowerPoint.
- 2) Создайте 10 слайдов
- 3) К созданным вами слайдам примените шаблон «салют».
- 4) На первом и втором слайдах выберите макет с текстом и содержимым.
- 5) Скопируйте текст из файла Застывшая музыка скульптора Баха.doc в презентацию, и поместите текст на несколько слайдов. Не нужные слайды удалите.
- 6) На первом слайде вставьте изображение с Робертом Робертовичем Бахом. А во второй слайд поместите изображение памятника "Пушкин-лицеист" в Царском Селе.

Картинки с изображением так же находятся в папке «Учебный элемент»